

TECHNISCHE DATEN

UMSCHLAGMASCHINE | F-SERIE

MHL390



300 kW



76,2–87,0t



bis **24,5 m**



FUCHS
A TEREX BRAND

STEIGERT DIE EFFIZIENZ UND DIE ÜBERSICHTLICHKEIT.

Unser neues 300 kW Kraftpaket.

Optional mit dem Kabinenhubsystem „Port“.

Kohle, Getreide, Stammholz, Schrott, Big-Bags ... die Anwendungen für Materialumschlag im Hafbereich sind vielseitig. Diese Vielseitigkeit ist auch einer der großen Vorteile unserer MHL390 F.

Ob Diesel- oder Elektromotor, rad- bzw. raupenmobiler Unterwagen oder Pylon – die MHL390 F ist flexibel an Ihre spezifischen Anforderungen anpassbar. Bereits in der Standardausführung bietet unsere MHL390 F ein umfassendes Funktionspaket für den industriellen Materialumschlag. Mit dem leistungsstarken und kraftstoffeffizienten 300 kW Dieselmotor, 22 m Ausladung (max. 24,5 m), zwei Schwenkantrieben und der einzigartigen Fuchs Serviceplattform ist die MHL390 F die perfekte Maschine für die anspruchsvollsten Anwendungen. Ihre Anwendungen.



**Kabinenhubsystem „Port“:
auf exzellente Sicht
ausgelegt.**

Die mit großen Panoramafenstern
ausgestattete Kabine ist auf eine
Sichthöhe von 8,7 m (optional)
hochfahrbar.

WÄHLEN SIE FORTSCHRITT.

Wählen Sie Fuchs – für effizienten Materialumschlag.

Ladeausrüstung

- Spezielle Kinematik für Materialumschlag
- Optimiertes Design
- Ausgezeichnete Widerstandsfähigkeit

Rohrbruchventile mit Regenerationsfunktion

- Standard-Sicherheitsfunktion für Ausleger- und Stielzylinder
- Erhöhte Effizienz
- Feinfühliges Ansprechen von Ausleger und Ladestiel

Hydrauliksystem

- Hydraulikrohre aus Metall, deutlich langlebiger als Schlauchleitungen
- Seitliche Verrohrung für zusätzlichen Schutz
- Großer Durchmesser für mehr Ölfluss

Zweischrittige Lagerung

- Optimierte Krafteinleitung
- Ausgezeichnete Widerstandsfähigkeit



Klimakondensator

- Vom Kühlsystem getrennt
- Staubgeschützt
- Autarke Lüfter für Power-on-Demand

Modulares Kabinenhubsystem

- Flexible Wahl der Sichthöhe (max. 8690 mm)
- Perfekte Sicht in Schiffe, stationäre Scheren, Trichter usw.

Neues Antriebsaggregat

- 300 kW
- Unübertroffene Kraftstoffeffizienz

Fuchs Wartungsplattform

- Sicherer und bequemer Zugriff auf Motor, Luftfilter, usw.
- Einfacher Zugang für die tägliche Überprüfung und Wartung

Hochleistungs-Kühlsystem

- Direkter Luftstrom und großdimensionierte Lüfter
- Optimale Arbeitstemperatur
- Erhöhte Effizienz und Langlebigkeit

Kabinenzugangssystem

- Große Plattform
- Einfacher und bequemer Zugang

Große Abstützpratten

- Geringerer Bodendruck
- Erhöhte Standsicherheit

Wartungsplattform Luftfilter

- Einfacher Zugang
- Schneller und bequemer Filterwechsel

AUSSTATTUNG UND OPTIONEN.

Exakt auf Ihre Bedürfnisse abgestimmte Technologie.



Joystick-Lenkung*

- Verbesserte Sicht
- Mehr Beinfreiheit und Komfort



Multifunktionsknopf und Powermodi

- Power-on-Demand
- Zusätzliche Kraftstoffersparnis



Multifunktionales 7" Touch-Display

- Einfache und intuitive Bedienung
- Lückenlose Überwachung der Maschinendaten



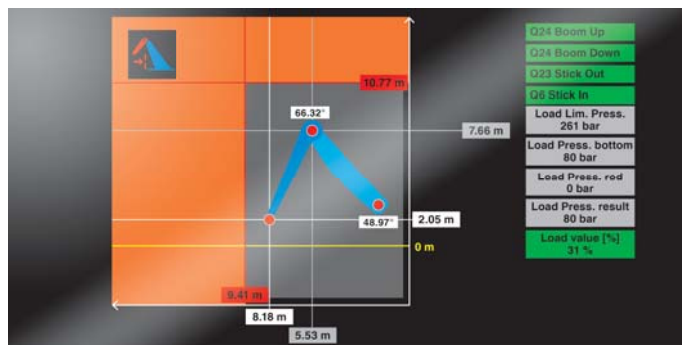
Schwimmschaltung*

- Hebt bei Ausübung von zu viel Druck automatisch den Ausleger an
- Schützt empfindliche Oberflächen wie den Boden von Lastkähnen



Rückfahrkamera

- Nachtsichtfunktion als zusätzliches Sicherheitsmerkmal
- 360° Rundumsichtsystem auf Anfrage



Überlastwarnung mit Höhen- und Ausladungsbegrenzer*

- Einfache Aktivierung über das Touch-Display
- Optische und akustische Warnung bei Überlast



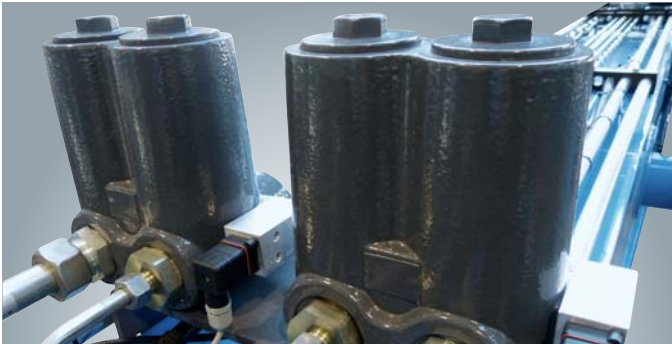
Kabinenhubsystem „Port“*

- Einfacher Zustieg auf Bodenhöhe
- Optimale Übersicht



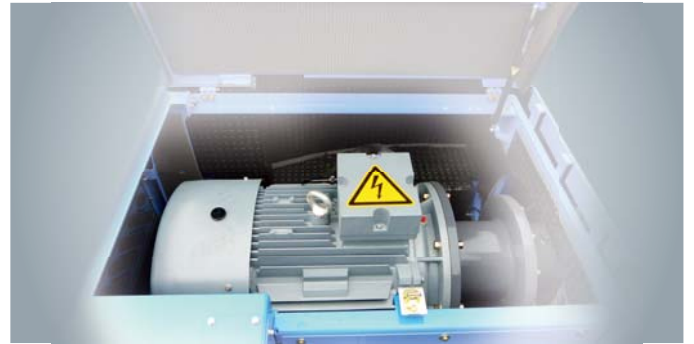
Sichtfenster im Kabinenboden*

- Verbesserte Sicht
- Perfekt zum Be-/Entladen von Lastkähnen, Beschicken von Trichtern, usw.



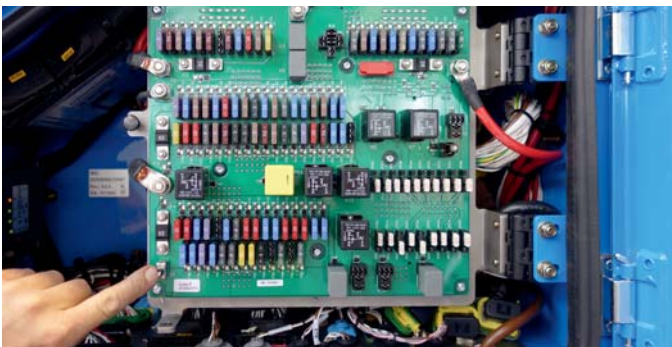
Anbaugeräte-Filter*

- Hochdruckfilter mit elektrischer Überwachung
- Effektiver Schutz vor Verschmutzung des Hydrauliköls



Elektroantrieb*

- Maximale Effizienz
- Reduzierte Wartungskosten



CAN-BUS und Schnelltest für Sicherungen

- Hochmoderne Spitzentechnologie
- Intelligenter Sicherungstest für alle Fälle



Aktiv-Zyklon-Vorfilter*

- Weniger Staub im Luftfilter, kein Abfall des Luftstroms und der Motorleistung
- Längere Standzeit Ihres Luftfilters



Fuchs Qualität

- Massiver Verteilerblock zum Schutz der Schläuche vor extremer Biegung
- Qualität im Detail



Raupenmobiler Unterwagen*

- Noch höhere Standfestigkeit
- Geringerer Bodendruck
- Flachbodenplatte oder Dreifachstege

TECHNISCHE DATEN

EINSATZGEWICHT OHNE ANBAUGERÄT

MHL390 F	76,2 bis 87,0 t
RHL390 F	86,2 bis 97,0 t

DIESELMOTOR

Hersteller und Fabrikat	Deutz TCD 12.0 V6 4V
Bauart	6-Zylinder-V-Motor
Motorsteuerung	EMR III / EMR IV
Typ	4-Takt-Diesel, Common-Rail-Direkteinspritzung, Turbolader, Ladeluftkühlung, automatisches Abgas-Nachbehandlungssystem mit doppeltem SCR-Katalysator (bei Tier 4 Motoren)
Motorleistung	300 kW
Nenn Drehzahl	1800 min ⁻¹
Hubraum	12,0 l
Kühlsystem	Kombikühler (Kühlwasser / Ladeluft) mit Regelung der Lüfterdrehzahl und Umkehrlüfter als Option
Abgasnorm	Stufe III A / Tier 3 oder Stufe IV / Tier 4 Final
Luftfilterausführung	Zwei-Stufen-Filter mit Sicherheitspatrone und Vorabscheider mit Entladeventil
Nutzbares Tankvolumen	822 l Diesel / 85 l DEF (AdBlue) bei Tier 4 Final

ELEKTRISCHE ANLAGE

Betriebsspannung	24 V
Batterie	2 × 12 V / 170 Ah / 950 A
Leuchten	1 × H3-Scheinwerfer am Oberwagen, 1 × H3-Scheinwerfer am Kabinenboden, Blinker- und Heckbegrenzungsleuchten
Generator	28 V / 100 A
Option	30 kW Gleichstromgenerator mit Isolationsüberwachung, über den Keilriemen direkt angetrieben

GETRIEBE

Hydrostatischer Fahrtrieb über stufenlos geregelten Axialkolbenmotor mit direkt angebautem Fahrbremssventil, an Getriebekasten geflanscht, Allradantrieb	
Fahrgeschwindigkeit	0 bis 8 km/h
Steigfähigkeit	max. 11 %
Wenderadius	9,9 m

SCHWENKWERK

Drehkranz	Innenverzahnter, doppelreihiger Kugeldrehkranz
Antrieb	Zwei 2-stufige Planetengetriebe mit integrierter Lamellenbremse, geschlossener Kreislauf
Oberwagendrehzahl	0 bis 6 min ⁻¹ , stufenlos einstellbar
Schwenkbremse	Elektrisch betätigt
Max. Schwenkmoment	164 kNm

UNTERWAGEN

Vorderachse	Planetentriebachse mit integrierter Trommelbremse, starr gelagert, max. Lenkeinschlag 30°
Hinterachse	Planetentriebachse mit integrierter Trommelbremse, pendelnd gelagert, mit zuschaltbarer Pendelblockierung
Abstützungen	4-Punkt-Abstützung
Bereifung	Vollgummi, elastisch, 8-fach, mit Zwischenringen

BREMSANLAGE

Betriebsbremse	Hydraulisch betätigtes Einkreis-Bremssystem, auf alle vier Radpaare wirkend
Feststellbremse	Elektrisch betätigte Scheibenbremse an Hinterachse, über Fahrgetriebe auf Vorder- und Hinterachse wirkend

HYDRAULIKANLAGE

REXROTH-Mobilhydraulik mit Grenzlastregelung und kraftstoffsparender Bedarfsstromregulierung, geschlossener Schwenkkreis. Separater Ölkühler, temperaturgeregelte Lüfterdrehzahl. Rohrbruchventile mit Regeneration an Ausleger- und Stielzylindern. Hydraulikölfilter: in den Öltank integrierte Filterelemente; Wartungsintervall 3.000 Betriebsstunden.	
Max. Pumpenfördermenge	640 l/min + 200 l/min im Schwenkkreislauf
Max. Arbeitsdruck	320 / 360 bar
Hydrauliköltank	690 l
Verfügbare Hydrauliköle	Hydrauliköl Xtreme Temp Hydrauliköl Renolin B15 VG46 Hydrauliköl Panolin HLP Synth. 46, biologisch abbaubar

FAHRERKABINE

Kabinenhubsystem	Hydraulisch stufenlos hochfahrbar bis auf eine Sichthöhe von max. 6,4 m (Option: unabhängig horizontal bis 2,2 m vorfahrbar oder Kabinenhubsystem „Port“ mit max. 8,7 m Sichthöhe; schallgedämmte und wärmeschutzverglaste Panoramafenster für optimale Rundumsicht, Frontscheibe mit Rolljalousie, Sichtfenster im Kabinendach, Schiebescheibe in Kabinentür, Lenksäule neigbar und höhenverstellbar.
Heizung	Warmwasserheizung mit stufenloser Temperatureinstellung, 3-stufiges Gebläse, 6 einstellbare Defrosterdüsen
Fahrersitz	Luftgedeuter Komfortsitz mit integrierter Kopfstütze, Sicherheitsgurt und Lendenwirbelstütze; optionale Sitzheizung mit integrierter Klimafunktion. Ermüdungsfreies Arbeiten durch universelle Verstellmöglichkeiten von Sitzposition und -neigung sowie der Anordnung des Sitzpolsters zu den Armlehnen und Vorsteuergeräten.
Überwachung	Ergonomisch angeordnete, blendfreie Instrumentierung. Multifunktionales Touch-Display, automatische Überwachung und Aufzeichnung abweichender Betriebszustände (einschließlich sämtlicher Hydraulikölfilter, Hydrauliköltemperatur, Kühlmitteltemperatur und Ladelufttemperatur), optische und akustische Warnung bis zur Abschaltung der Vorsteuerung bzw. Reduzierung der Motorleistung. Diagnose der einzelnen Sensoren über das multifunktionale Touch-Display möglich. Rückfahrkamera.
Klimaanlage	Klimaautomatik und Staufach mit Klimaregelung
Schalleistungspegel	Schalleistungspegel (Außenbereich) L _{WA} 106 dB(A) (garantiert) nach Richtlinie 2000/14/EG L _{WA} 107 dB(A) (zulässig) nach Richtlinie 2000/14/EG Schalleistungspegel (im Inneren der Kabine) nach Richtlinie ISO 6396 L _{PA} 73 dB(A)

BEHÖRDLICHE ABNAHME

CE-Zertifizierung gemäß EG-Maschinenrichtlinie 2006/42/EG
Freiwillige DGUV-Baumusterprüfung für Maschine und Hubgerüst



AUSSTATTUNG

MOTOR

	Standard	Option
Turbolader	●	
Ladeluftkühler	●	
Elektronische Direkteinspritzung	●	
Erweiterte Leerlaufautomatik inkl. Motorabschaltfunktion	●	
Motorvorwärmung		●
Schnittstelle für Motordiagnose	●	
Temperaturgeregelter Lüfterantrieb	●	

UNTERWAGEN

4-Punkt-Abstützung	●	
4-Punkt-Abstützung, einzeln ansteuerbar		●
Abstützylinder mit integrierten beidseitigen Absperrventilen	●	
Allradantrieb	●	
Kolbenstangenschutz am Abstützylinder	●	
Pendelachsverriegelung Hinterachse	●	
Trommelbremsen	●	
Werkzeugkasten	●	

OBERWAGEN

Elektrische Diesel-Betankungspumpe		●
Leuchtenschutz		●
Wartungshaube mit mechanischer Sicherung	●	
Abschließbare Reinigungsöffnungen an Kühlern	●	
Getrennte Kühlsysteme für Motor- und Hydraulikölkühler	●	
Automatische Zentralschmieranlage	●	
Rückfahrwarneinrichtung		●
Sonderlackierung		●
Schnellablassventil am Dieseltank	●	
Schnellablassventil am Hydrauliköltank	●	
Schnellablassventil am Kühler	●	
Schnellablassventil an der Motorölwanne	●	
Umkehrlüfter für Wasser-Ladeluft- und Hydraulikölkühler		●

KABINE

Sichtfenster im Kabinendach	●	
Luftfederter Fahrersitz mit Kopfstütze, Sicherheitsgurt und Lendenwirbelschutz	●	
FOPS-Schutzgitter		●
Front- / Dachschutzgitter		●
Panzerglas (Frontscheibe und Dachfenster)		●
Kabinensystem vertikal verfahrbar	●	

KABINE

	Standard	Option
Kabinensystem horizontal und vertikal verfahrbar		●
Kabinenhubsystem „Port“ inkl. 360° Kamerasystem		●
Klimaautomatik	●	
Joystick-Lenkung		●
Lenksäule, neigbar und höhenverstellbar (anstelle von Joystick-Lenkung)	●	
Multifunktionales Touch-Display	●	
Pulverfeuerlöscher		●
Radiovorbereitung		●
Radio CD / USB		●
Rundumleuchte mit Fahrwarner		●
Schiebefenster in Kabinentür	●	
Sicherheitsverglasung	●	
Sitzheizung mit integrierter Klimafunktion		●
Standheizung		●
USB-Steckdose	●	
Wisch-Waschanlage Frontscheibe	●	
Wisch-Waschanlage für untere Frontscheibe		●
12 V-Steckdose		●

AUSSTATTUNG

Arbeitsscheinwerfer am Kabinenboden	●	
Arbeitsscheinwerfer am Oberwagen	●	
Arbeitsscheinwerfer am Ladestiel (1x)	●	
Grenzlastregelung	●	
Hydrauliköl-Vorwärmung		●
Nahbereichsabschaltung für Ladestiel	●	
Niveaufächter für Kühlwasser- und Hydraulikölstand	●	
Rohrbruchventile für Auslegerzylinder	●	
Rohrbruchventile für Stielzylinder	●	
Schmierung der Greiferaufhängung über Zentralschmieranlage	●	
H3- oder LED-Arbeitsscheinwerfer am Ausleger		●
H3- oder LED-Arbeitsscheinwerfer am Ladestiel		●
H3- oder LED-Arbeitsscheinwerfer auf dem Kabinendach		●
Schnellverschlusskupplung am Ladestiel	●	
Filtersystem für Anbaugeräte		●
Rückfahrkamera	●	
Kamerasystem für 360° Rundumsicht		●
Überlastwarneinrichtung Basic		●
Überlastwarneinrichtung und Reichweitenbegrenzung		●
Schwimmschaltung		●

Weitere Sonderausstattung auf Anfrage!



MHL390



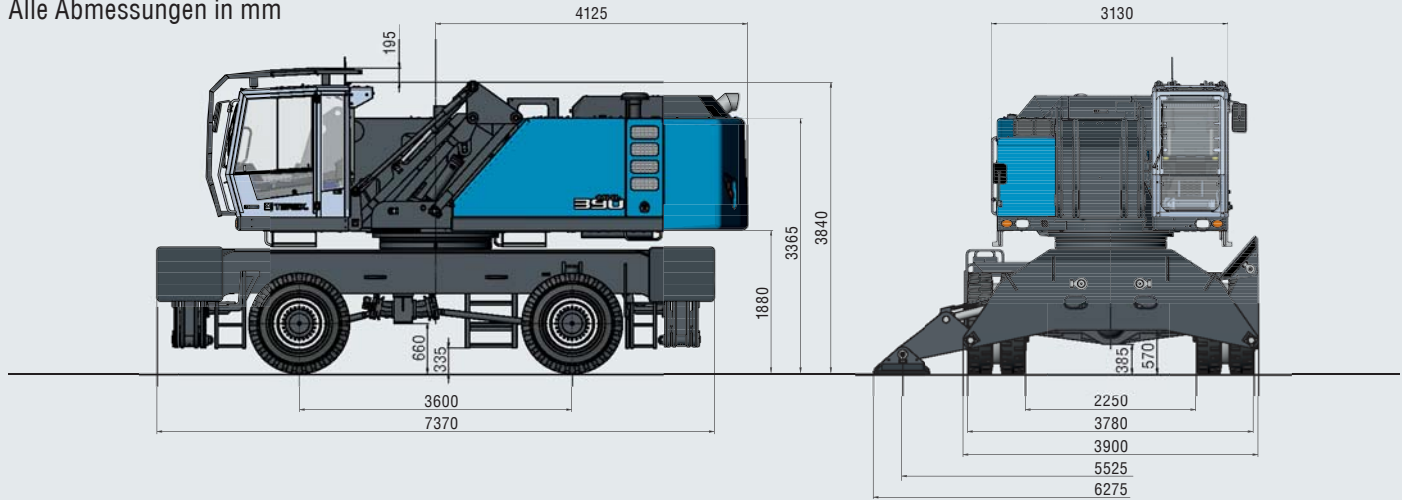
FUCHS
A TEREX BRAND

ABMESSUNGEN

MIT HOCH- UND VORFAHRBARER KABINE

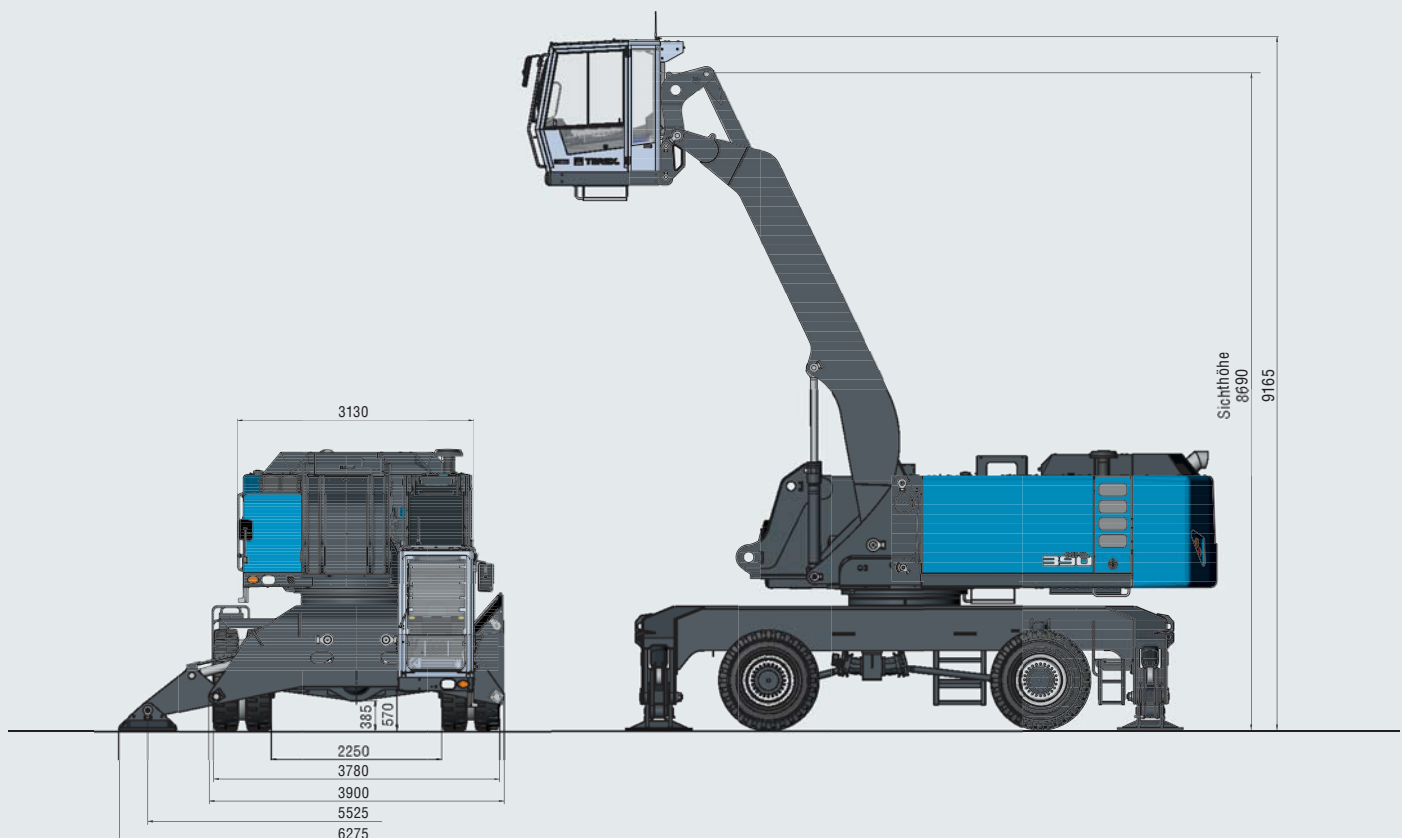
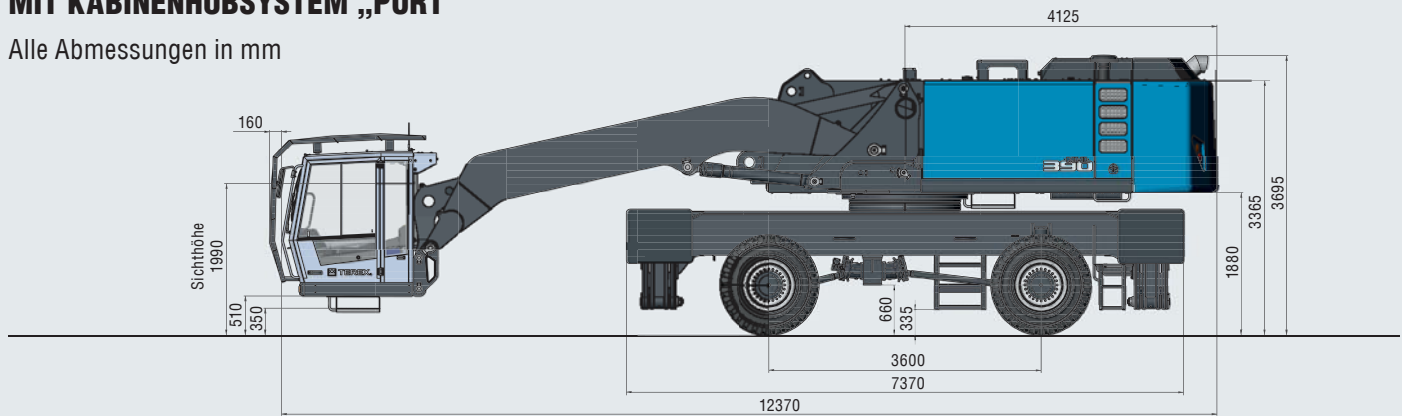
Alle Abmessungen in mm

Maximale Sichthöhe
6390 mm
nach ISO 3411



MIT KABINENHUBSYSTEM „PORT“

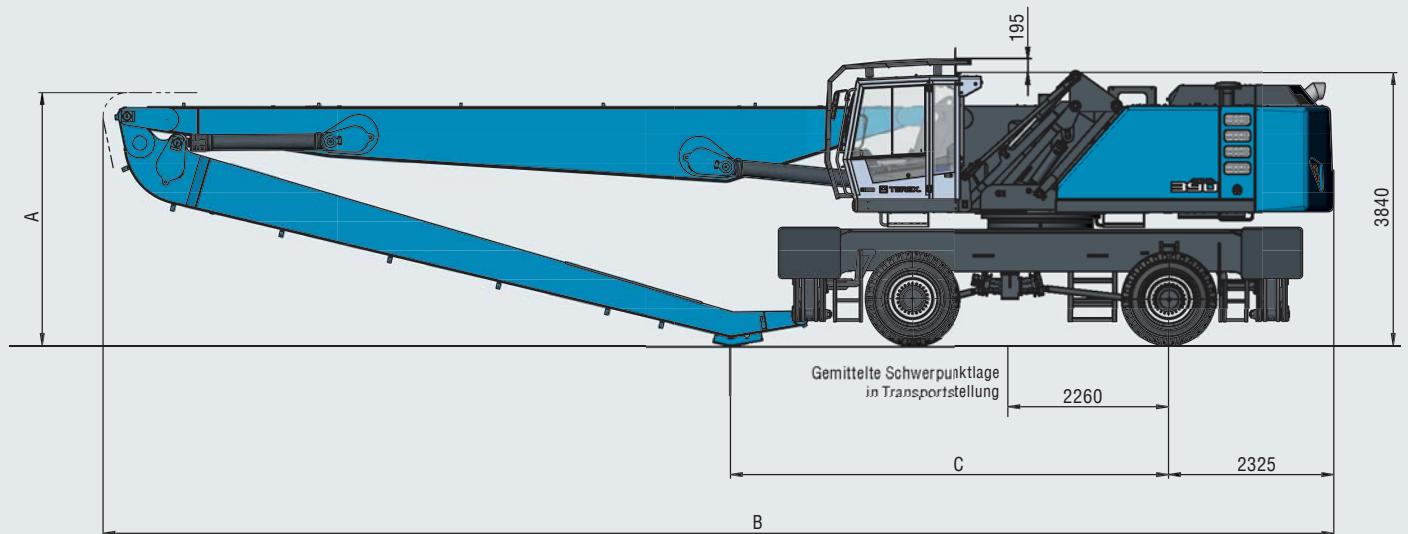
Alle Abmessungen in mm





TRANSPORTABMESSUNGEN

Alle Abmessungen in mm

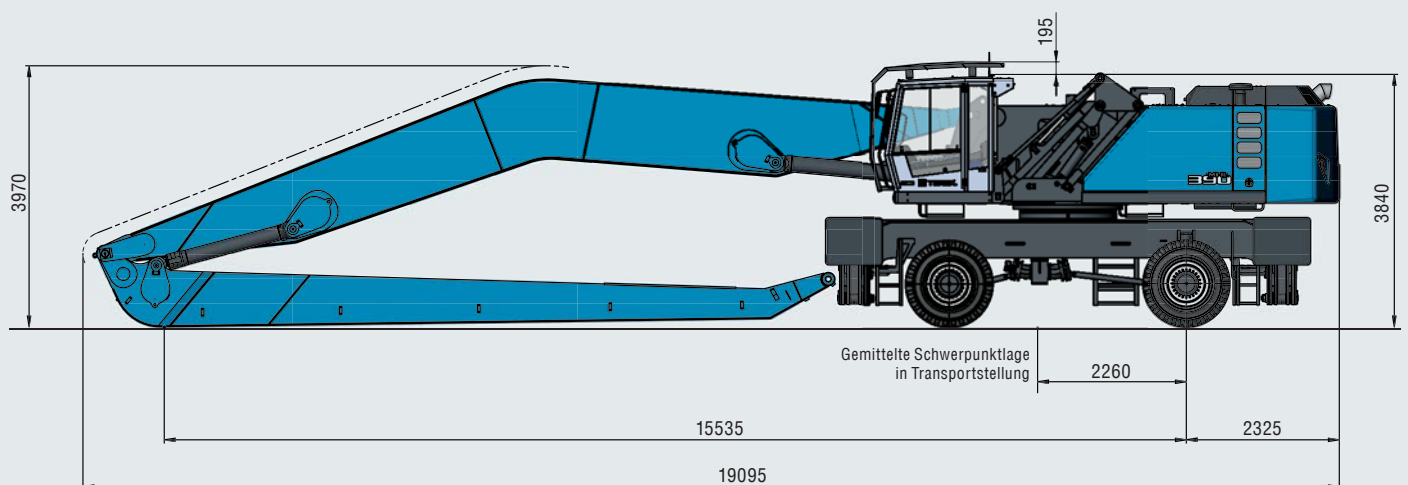


Abmessungen	Ausladung 22 m	Ausladung 24 m
A	3560 mm	3480 mm
B	17.315 mm	18.665 mm
C	6165 mm	6350 mm

ARBEITSAUSRÜSTUNG GEKRÖPFTER AUSLEGER

Alle Abmessungen in mm

Ausladung 24,5 m



ARBEITSBEREICH

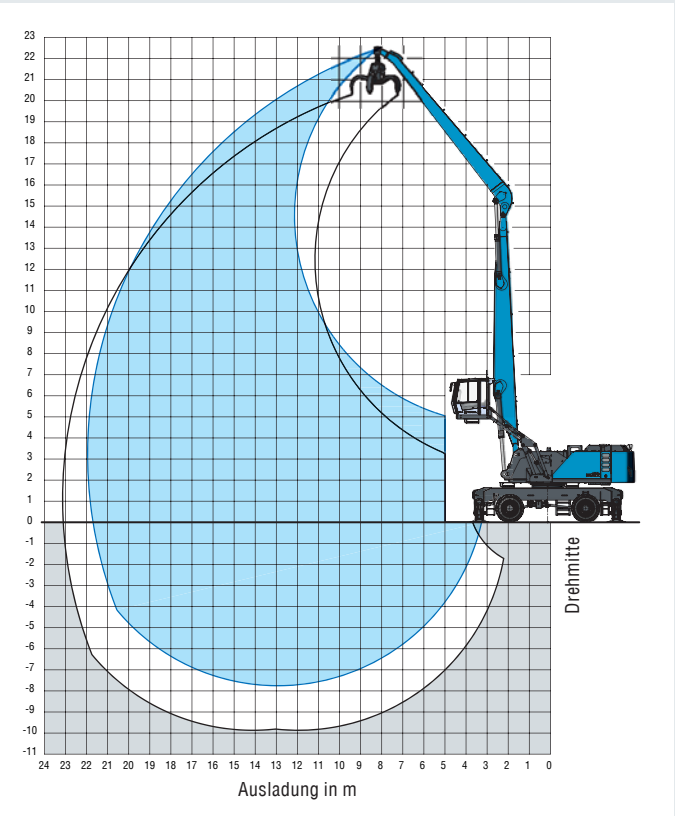
AUSLADUNG 22 M MIT LADESTIEL

Ladeausrüstung	Ausleger 11,35 m
	Ladestiel 9,9 m
	Mehrschalengreifer

EMPFOHLENE ANBAUGERÄTE

Lasthaken	20 t
Mehrschalengreifer 0,8 m ³	Offene oder halbgeschlossene Schalen
Mehrschalengreifer 1,0 m ³	Offene oder halbgeschlossene Schalen
Mehrschalengreifer 1,2 m ³	Offene oder halbgeschlossene Schalen
Mehrschalengreifer 1,4 m ³	Offene oder halbgeschlossene Schalen
Zweischalengreifer 1,4 m ³	Schüttguldichte bis 2000 kg/m ³
Zweischalengreifer 1,6 m ³	Schüttguldichte bis 1700 kg/m ³
Zweischalengreifer 2,0 m ³	Schüttguldichte bis 1200 kg/m ³
Zweischalengreifer > 2,0 m ³ auf Anfrage	

Die Traglastwerte sind in Tonnen (t) angegeben. Der Pumpendruck beträgt 360 bar. Gemäß ISO 10567 betragen die Werte 75 % der statischen Kipplast oder 87 % der hydraulischen Hubkraft (gekennzeichnet mit °). Auf festem und ebenem Untergrund gelten die Werte für einen Schwenkbereich von 360°. Die (...) -Werte gelten in Längsrichtung des Unterwagens. Gewichte angebaute Lastaufnahmemittel (Greifer, Lasthaken, usw.) sind von den Traglastwerten abzuziehen. Die zulässige Traglast des Lastaufnahmemittels ist zu beachten. Für den Hebezeugbetrieb sind entsprechend der Norm EN 474-5 Rohrbruchventile an den Hub- und Stielzylindern, eine Überlastwarneinrichtung und die Traglasttabelle in der Kabine erforderlich. Den Hebezeugbetrieb nur mit eben abgestützter Maschine durchführen.



TRAGLAST

Höhe [m]	Unterwagen Abstützung	Ausladung [m]																					
		6	7,5	9	10,5	12	13,5	15	16,5	18	19,5	21											
21	4-Punkt-Abstützung				7,9° (7,9°)																		
19,5	4-Punkt-Abstützung					8,2° (8,2°)	6,1° (6,1°)																
18	4-Punkt-Abstützung					9,5° (9,5°)	8,2° (8,2°)	6,2° (6,2°)															
16,5	4-Punkt-Abstützung					9,6° (9,6°)	8,9° (8,9°)	7,9° (7,9°)	5,8° (5,8°)														
15	4-Punkt-Abstützung						8,8° (8,8°)	8,2° (8,2°)	7,5° (7,5°)	4,9° (4,9°)													
13,5	4-Punkt-Abstützung						9,5° (9,5°)	8,8° (8,8°)	8,2° (8,2°)	7,7° (7,7°)	6,7° (6,7°)												
12	4-Punkt-Abstützung						9,6° (9,6°)	8,9° (8,9°)	8,2° (8,2°)	7,7° (7,7°)	7,2° (7,2°)	5,3° (5,3°)											
10,5	4-Punkt-Abstützung						9,8° (9,8°)	9,0° (9,0°)	8,3° (8,3°)	7,7° (7,7°)	7,2° (7,2°)	6,7° (6,7°)											
9	4-Punkt-Abstützung				11,3° (11,3°)	10,2° (10,2°)	9,2° (9,2°)	8,5° (8,5°)	7,8° (7,8°)	7,3° (7,3°)	6,7° (6,7°)	4,4° (4,4°)											
7,5	4-Punkt-Abstützung			13,5° (13,5°)	11,9° (11,9°)	10,6° (10,6°)	9,5° (9,5°)	8,7° (8,7°)	8,0° (8,0°)	7,3° (7,3°)	6,8° (6,8°)	5,5° (5,5°)											
6	4-Punkt-Abstützung		17,5° (17,5°)	14,6° (14,6°)	12,5° (12,5°)	11,0° (11,0°)	9,8° (9,8°)	8,9° (8,9°)	8,1° (8,1°)	7,4° (7,4°)	6,8° (6,8°)	6,2° (6,2°)											
4,5	4-Punkt-Abstützung	25,6° (25,6°)	19,4° (19,4°)	15,7° (15,7°)	13,2° (13,2°)	11,5° (11,5°)	10,1° (10,1°)	9,1° (9,1°)	8,2° (8,2°)	7,4° (7,4°)	6,8° (6,8°)	6,1° (6,1°)											
3	4-Punkt-Abstützung	23,0° (23,0°)	21,0° (21,0°)	16,7° (16,7°)	13,8° (13,8°)	11,9° (11,9°)	10,4° (10,4°)	9,2° (9,2°)	8,3° (8,3°)	7,5° (7,5°)	6,7° (6,7°)	6,0° (6,0°)											
1,5	4-Punkt-Abstützung	9,7° (9,7°)	22,0° (22,0°)	17,3° (17,3°)	14,3° (14,3°)	12,1° (12,1°)	10,5° (10,5°)	9,3° (9,3°)	8,3° (8,3°)	7,4° (7,4°)	6,6° (6,6°)	5,8° (5,8°)											
0	4-Punkt-Abstützung	7,9° (7,9°)	15,0° (15,0°)	17,5° (17,5°)	14,4° (14,4°)	12,2° (12,2°)	10,6° (10,6°)	9,3° (9,3°)	8,2° (8,2°)	7,3° (7,3°)	6,5° (6,5°)	5,6° (5,6°)											
-1,5	4-Punkt-Abstützung	7,9° (7,9°)	12,7° (12,7°)	17,3° (17,3°)	14,3° (14,3°)	12,1° (12,1°)	10,5° (10,5°)	9,2° (9,2°)	8,1° (8,1°)	7,1° (7,1°)	6,2° (6,2°)	5,2° (5,2°)											
-3	4-Punkt-Abstützung	8,4° (8,4°)	12,1° (12,1°)	16,6° (16,6°)	13,9° (13,9°)	11,8° (11,8°)	10,2° (10,2°)	8,9° (8,9°)	7,8° (7,8°)	6,7° (6,7°)	5,8° (5,8°)												
-4,5	4-Punkt-Abstützung	9,0° (9,0°)	12,3° (12,3°)	15,5° (15,5°)	13,1° (13,1°)	11,2° (11,2°)	9,6° (9,6°)	8,4° (8,4°)	7,2° (7,2°)	6,2° (6,2°)	5,1° (5,1°)												
-6	4-Punkt-Abstützung		12,7° (12,7°)	13,9° (13,9°)	11,9° (11,9°)	10,2° (10,2°)	8,8° (8,8°)	7,6° (7,6°)	6,5° (6,5°)	5,4° (5,4°)													
-7,5	4-Punkt-Abstützung					8,9° (8,9°)	7,7° (7,7°)																
Max. Ausladung 21,8 m																							
3,3	4-Punkt-Abstützung																					4,6° (4,6°)	

ARBEITSBEREICH

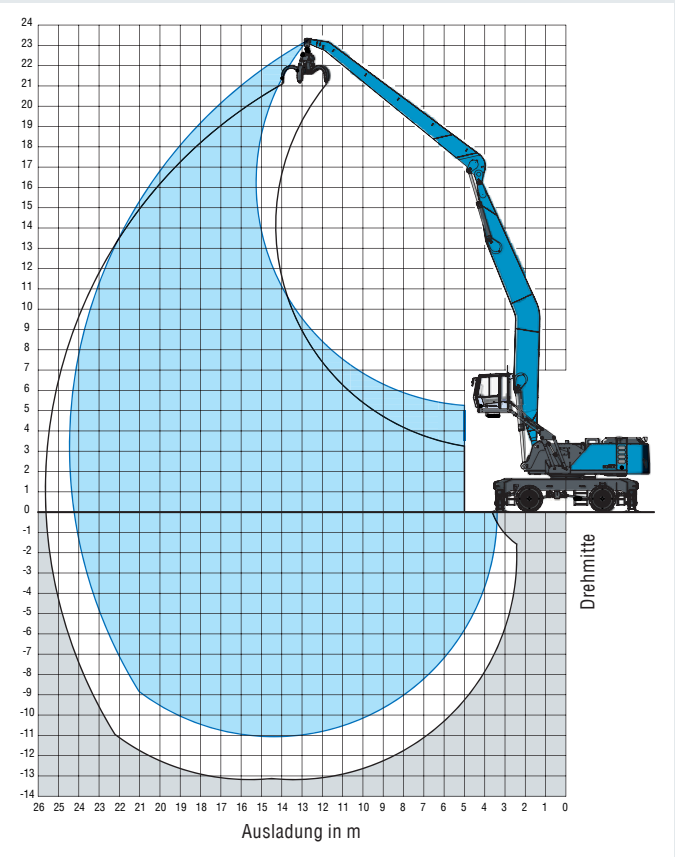
AUSLADUNG 24,5 M GEKRÖPFTER AUSLEGER

Ladeausrüstung	Ausleger 13,3 m Ladestiel 11,0 m Mehrschalengreifer
-----------------------	---

EMPFOLHENE ANBAUGERÄTE

Lasthaken	20 t
Mehrschalengreifer 0,8 m³	Offene oder halbgeschlossene Schalen
Mehrschalengreifer 1,0 m³	Offene oder halbgeschlossene Schalen
Mehrschalengreifer 1,2 m³	Offene oder halbgeschlossene Schalen
Mehrschalengreifer 1,4 m³	Offene oder halbgeschlossene Schalen
Zweischalengreifer 1,4 m³	Schüttgutedichte bis 2000 kg/m ³
Zweischalengreifer 1,6 m³	Schüttgutedichte bis 1700 kg/m ³
Zweischalengreifer 2,0 m³	Schüttgutedichte bis 1200 kg/m ³
Zweischalengreifer > 2,0 m³ auf Anfrage	

Die Traglastwerte sind in Tonnen (t) angegeben. Der Pumpendruck beträgt 360 bar. Gemäß ISO 10567 betragen die Werte 75 % der statischen Kipplast oder 87 % der hydraulischen Hubkraft (gekennzeichnet mit °). Auf festem und ebenem Untergrund gelten die Werte für einen Schwenkbereich von 360°. Die (...) -Werte gelten in Längsrichtung des Unterwagens. Gewichte angebaute Lastaufnahmemittel (Greifer, Lasthaken, usw.) sind von den Traglastwerten abzuziehen. Die zulässige Traglast des Lastaufnahmemittels ist zu beachten. Für den Hebezeugbetrieb sind entsprechend der Norm EN 474-5 Rohrbruchventile an den Hub- und Stielzylindern, eine Überlastwarneinrichtung und die Traglasttabelle in der Kabine erforderlich. Den Hebezeugbetrieb nur mit eben abgestützter Maschine durchführen.



TRAGLAST

Höhe [m]	Unterwagen Abstützung	Ausladung [m]															
		6	7,5	9	10,5	12	13,5	15	16,5	18	19,5	21	22,5	24			
22,5	4-Punkt-Abstützung						5,4° (5,4°)										
21	4-Punkt-Abstützung							5,7° (5,7°)									
19,5	4-Punkt-Abstützung							7,0° (7,0°)	5,6° (5,6°)								
18	4-Punkt-Abstützung								6,5° (6,5°)	5,4° (5,4°)							
16,5	4-Punkt-Abstützung								6,4° (6,4°)	6,0° (6,0°)	4,9° (4,9°)						
15	4-Punkt-Abstützung								6,4° (6,4°)	6,0° (6,0°)	5,6° (5,6°)	4,1° (4,1°)					
13,5	4-Punkt-Abstützung							7,0° (7,0°)	6,4° (6,4°)	6,0° (6,0°)	5,6° (5,6°)	5,3° (5,3°)					
12	4-Punkt-Abstützung							7,1° (7,1°)	6,5° (6,5°)	6,0° (6,0°)	5,6° (5,6°)	5,3° (5,3°)	4,0° (4,0°)				
10,5	4-Punkt-Abstützung							7,2° (7,2°)	6,6° (6,6°)	6,1° (6,1°)	5,7° (5,7°)	5,3° (5,3°)	4,9° (4,9°)				
9	4-Punkt-Abstützung							8,1° (8,1°)	7,3° (7,3°)	6,7° (6,7°)	6,2° (6,2°)	5,7° (5,7°)	5,3° (5,3°)	4,9° (4,9°)			
7,5	4-Punkt-Abstützung					9,4° (9,4°)	8,4° (8,4°)	7,5° (7,5°)	6,8° (6,8°)	6,3° (6,3°)	5,8° (5,8°)	5,3° (5,3°)	4,9° (4,9°)	3,7° (3,7°)			
6	4-Punkt-Abstützung			13,5° (13,5°)	11,3° (11,3°)	9,8° (9,8°)	8,6° (8,6°)	7,7° (7,7°)	7,0° (7,0°)	6,3° (6,3°)	5,8° (5,8°)	5,4° (5,4°)	4,9° (4,9°)	4,3° (4,3°)			
4,5	4-Punkt-Abstützung	24,5° (24,5°)	18,1° (18,1°)	14,3° (14,3°)	11,9° (11,9°)	10,2° (10,2°)	8,9° (8,9°)	7,9° (7,9°)	7,1° (7,1°)	6,4° (6,4°)	5,9° (5,9°)	5,4° (5,4°)	5,0° (5,0°)	4,5° (4,5°)			
3	4-Punkt-Abstützung	8,6° (8,6°)	19,2° (19,2°)	15,1° (15,1°)	12,4° (12,4°)	10,5° (10,5°)	9,1° (9,1°)	8,1° (8,1°)	7,2° (7,2°)	6,5° (6,5°)	5,9° (5,9°)	5,4° (5,4°)	4,9° (4,9°)	4,5° (4,5°)			
1,5	4-Punkt-Abstützung	5,7° (5,7°)	11,6° (11,6°)	15,6° (15,6°)	12,7° (12,7°)	10,8° (10,8°)	9,3° (9,3°)	8,2° (8,2°)	7,3° (7,3°)	6,6° (6,6°)	5,9° (5,9°)	5,4° (5,4°)	4,9° (4,9°)	4,4° (4,4°)			
0	4-Punkt-Abstützung	5,3° (5,3°)	9,0° (9,0°)	15,8° (15,8°)	12,9° (12,9°)	10,9° (10,9°)	9,4° (9,4°)	8,2° (8,2°)	7,3° (7,3°)	6,6° (6,6°)	5,9° (5,9°)	5,4° (5,4°)	4,8° (4,8°)	4,3° (4,3°)			
1,5	4-Punkt-Abstützung	5,5° (5,5°)	8,2° (8,2°)	12,9° (12,9°)	12,9° (12,9°)	10,9° (10,9°)	9,4° (9,4°)	8,3° (8,3°)	7,3° (7,3°)	6,5° (6,5°)	5,9° (5,9°)	5,3° (5,3°)	4,7° (4,7°)				
-3	4-Punkt-Abstützung	6,0° (6,0°)	8,2° (8,2°)	11,8° (11,8°)	12,7° (12,7°)	10,8° (10,8°)	9,3° (9,3°)	8,2° (8,2°)	7,2° (7,2°)	6,4° (6,4°)	5,8° (5,8°)	5,1° (5,1°)	4,5° (4,5°)				
-4,5	4-Punkt-Abstützung	6,6° (6,6°)	8,4° (8,4°)	11,5° (11,5°)	12,4° (12,4°)	10,5° (10,5°)	9,1° (9,1°)	8,0° (8,0°)	7,1° (7,1°)	6,3° (6,3°)	5,6° (5,6°)	4,9° (4,9°)	4,2° (4,2°)				
-6	4-Punkt-Abstützung	7,1° (7,1°)	8,8° (8,8°)	11,5° (11,5°)	11,8° (11,8°)	10,1° (10,1°)	8,8° (8,8°)	7,7° (7,7°)	6,8° (6,8°)	6,0° (6,0°)	5,3° (5,3°)	4,6° (4,6°)					
-7,5	4-Punkt-Abstützung		9,3° (9,3°)	11,8° (11,8°)	10,9° (10,9°)	9,5° (9,5°)	8,3° (8,3°)	7,2° (7,2°)	6,4° (6,4°)	5,6° (5,6°)	4,8° (4,8°)	4,1° (4,1°)					
-9	4-Punkt-Abstützung			11,3° (11,3°)	9,9° (9,9°)	8,6° (8,6°)	7,5° (7,5°)	6,6° (6,6°)	5,8° (5,8°)	5,0° (5,0°)	4,2° (4,2°)						
-10,5	4-Punkt-Abstützung					7,5° (7,5°)	6,6° (6,6°)	5,8° (5,8°)	5,0° (5,0°)								
Max. Ausladung 24,4 m																	
3,3	4-Punkt-Abstützung																3,8° (3,8°)



MODULARES SYSTEM

Anbaugeräte			Arbeitsausrüstung	
<p>Mehrschalengreifer</p> 	<p>Holzgreifer</p> 	<p>Zusätzlich: Magnetplatte Lasthaken</p>	<p>Arbeitsausrüstung gerade</p> 	
<p>Zweischalengreifer</p> 	<p>Traverse</p> 		<p>Arbeitsausrüstung gekröpfter Ausleger</p> 	

Oberwagen MHL390

<p>Kabinensystem hochfahrbar</p> <p>Sichthöhe: max. 6,4 m</p> 	<p>Kabinensystem hoch- und vorfahrbar</p> <p>Sichthöhe: max. 6,4 m hoch- und 2,2 m vorfahrbar</p> 	<p>Kabinenhubsystem „Port“ hochfahrbar</p> <p>Sichthöhe: max. 8,7 m</p> 
--	--	---

Motor		Optionen		
<p>Dieselmotor</p> 	<p>Elektromotor</p> 	<p>Kabelrolle</p> 	<p>Kabeltrommel</p> 	<p>Power Pack</p> 

Unterwagen			
<p>Pylon</p> <p>bis max. 0,8 m</p> 	<p>Pylon</p> <p>bis max. 1,4 m</p> 	<p>Pylon</p> <p>bis max. 0,8 m</p> 	<p>Pylon</p> <p>bis max. 3,7 m</p> 
 <p>Mobil: Standard-Unterwagen</p>	 <p>Mobil spezial: Vergrößerter Unterwagen</p>	 <p>Raupe: Standard-Unterwagen</p>	 <p>Raupe: XL-Unterwagen</p>

MHL390 F: WÄHLEN SIE IHRE OPTIONEN.

GRUNDGERÄT	Standard
Mobiles Grundgerät MHL390 F	<input checked="" type="checkbox"/>
Kabine Standard	<input checked="" type="checkbox"/>
Automatische Motorabschaltfunktion	<input checked="" type="checkbox"/>
Ladeausrüstung 22 m Ausladung	<input checked="" type="checkbox"/>
Standardfarbe	<input checked="" type="checkbox"/>
Bereifung aus Vollgummi 14.00-24	<input checked="" type="checkbox"/>
Unterswagen mit 4-Punkt-Abstützung	<input checked="" type="checkbox"/>
Klimaanlage	<input checked="" type="checkbox"/>
Luftgefederter Komfortsitz	<input checked="" type="checkbox"/>
Rückfahrkamera	<input checked="" type="checkbox"/>
Rohrbruchventile für Hub- und Stielzylinder	<input checked="" type="checkbox"/>

MOTOR	Option hinzufügen
Dieselmotor	<input type="checkbox"/>
Elektromotor	<input type="checkbox"/>
Motorvorwärmung	<input type="checkbox"/>

UNTERWAGEN	Option hinzufügen
Standard Mobil	<input type="checkbox"/>
Raupe	<input type="checkbox"/>
Raupe oder Schiene	<input type="checkbox"/>
Pylon <input type="text" value=""/> m	<input type="checkbox"/>
4-Punkt-Abstützung, einzeln ansteuerbar	<input type="checkbox"/>

LADEAUSRÜSTUNG	Option hinzufügen
Ladeausrüstung 24 m Ausladung	<input type="checkbox"/>
Ladeausrüstung 24,5 m Ausladung, gekröpfter Ausleger	<input type="checkbox"/>

LEUCHTEN	Option hinzufügen
Leuchtenpaket H3 oder LED (für Ladeeinrichtung und Kabine)	<input type="checkbox"/>
Leuchtenschutz	<input type="checkbox"/>

KABINE	Option hinzufügen
Zusatzheizung mit Timer und Temperaturvorwahl	<input type="checkbox"/>
Kabine mit Panzerglas vorne und oben	<input type="checkbox"/>
FOPS-Schutzgitter für Kabinendach	<input type="checkbox"/>
Hydraulisch verfahrbare Kabine (horizontal und vertikal)	<input type="checkbox"/>
Hydraulisch verfahrbare Kabine „Port“ (max. Sichthöhe 9,5 m)	<input type="checkbox"/>
Front- und Dachschutzgitter	<input type="checkbox"/>

KABINE	Option hinzufügen
Pulverfeuerlöscher mit Halter im Inneren der Kabine	<input type="checkbox"/>
Joystick-Lenkung	<input type="checkbox"/>
Joystick lenken und fahren, Kabinenboden mit Sichtfenster	<input type="checkbox"/>
Waschanlage für untere Scheibe	<input type="checkbox"/>
Pedal für Schwenkbremsen-Verriegelung	<input type="checkbox"/>
Spannungswandler 12 V (inkl. 2,5 m Kabel)	<input type="checkbox"/>
Radio CD / USB	<input type="checkbox"/>
Klimatisierter Sitz mit Heizung	<input type="checkbox"/>
12-V-Steckdose	<input type="checkbox"/>
Spezielle Joystick-Funktionen (detaillierter Plan für Joystick-Funktionen erforderlich)	<input type="checkbox"/>
Mechanisch umschaltbare Joystick-Funktionen	<input type="checkbox"/>

ASSISTENZSYSTEME	Option hinzufügen
Überlast- und Arbeitsbereichskontrolle (inkl. Ausladungs- / Höhenbegrenzung, Überlastwarneinrichtung)	<input type="checkbox"/>
Grundgerät Überlastwarneinrichtung (ohne Winkelsensoren)	<input type="checkbox"/>
Rundumleuchte und Fahrwarner	<input type="checkbox"/>

WEITERE OPTIONEN	Option hinzufügen
Umkehrlüfter für Wasser-Ladeluft- und Hydraulikölkühler	<input type="checkbox"/>
Anbaugerätefilter	<input type="checkbox"/>
Schwimmschaltung	<input type="checkbox"/>
Elektrische Diesel-Betankungspumpe	<input type="checkbox"/>
Generator 30 kW mit Isolationsüberwachung	<input type="checkbox"/>
Bio-Hydrauliköl PANOLIN HLP SYNTH 46 (Erstfüllung)	<input type="checkbox"/>
Hydrauliköl RENOLIN für Temperaturen weit unter dem Gefrierpunkt	<input type="checkbox"/>
Fuchs Telematik „Fox Box“ (Laufzeit 2 Jahre, auf Anfrage erneuerbar)	<input type="checkbox"/>
Telematics System-Verlängerung für 1 weiteres Jahr	<input type="checkbox"/>
Aktiv-Zyklon-Staubabscheider für Luftfilter	<input type="checkbox"/>
Maschinenvorwärmesystem (dieselbetrieben)	<input type="checkbox"/>
Zentralschmieranlage für Unterswagen · manuell	<input type="checkbox"/>
Zentralschmieranlage für Unterswagen · automatisch	<input type="checkbox"/>
Erhöhter Korrosionsschutz (Kabine, Abdeckungen, Stahlkonstruktion)	<input type="checkbox"/>



EFFIZIENTES FLOTTENMANAGEMENT.

Fuchs Telematics System: Potenzial erkennen und optimal nutzen.

Das Fuchs Telematics System:

damit Sie genau wissen, was wie und wo läuft.

Das System bietet eine moderne Lösung zur Analyse und Optimierung der Effizienz Ihrer Maschinen. Es erfasst und übermittelt wertvolle Daten über den Betriebszustand jeder einzelnen Maschine: Wo befinden sich die Maschinen? Wie werden sie gerade eingesetzt? Steht ein Service-Check an? Profitieren Sie von dieser fortschrittlichen Software, um Ihre Flotte zu vernetzen und jederzeit alles genauestens im Blick zu behalten.

DAS ALL-IN-ONE-MASCHINENMANAGEMENT. ALLES IM BLICK: BETRIEBSDATEN, MASCHINENSTATUS, GPS-DATEN

Daten erfassen, anzeigen und analysieren: gesteigerte Effizienz durch präzise Informationen

- Immer und überall online verfügbar*: alle Informationen über GPS-Position, Start- und Stopp-Zeiten, Kraftstoffverbrauch, Betriebsstunden, Wartungszustände u.v.m.
- Benutzerfreundliche Schnittstelle: übersichtliche Darstellung von Kennzahlen und Diagnosedaten. Reagieren, bevor Schaden entsteht: vorgegebene Wartungsintervalle werden signalisiert und Fehlermeldungen in Klartext angezeigt.
- Das Fuchs Telematics System ist optional verfügbar und kann nachträglich in vorhandene Maschinen installiert werden, um die Betriebskosten zu optimieren und die Maschinen in einwandfreiem Zustand zu halten.

* Internetverbindung erforderlich

